

Nouvelle Vie Professionnelle 2016
L'événement qui change la vie des gens qui changent de vie
La journée nationale de la transition professionnelle

SOUS LE HAUT PATRONAGE

Ministère du Travail, de l'Emploi, de la Formation professionnelle et du Dialogue social
Ministère de l'Education nationale, de l'Enseignement supérieur et de la Recherche

Changer de vie professionnelle, oui ! Mais comment ? Par où commencer ? Comment définir plus précisément mon projet ? Qui contacter ? Comment le financer ? Pour permettre à celles et ceux qui souhaitent ou doivent se reconverter de trouver facilement des réponses, le Groupe AEF, groupe d'information professionnelle, spécialiste des questions d'emploi, de RH et de formation organise, partout en France, la 3^{ème} journée nationale de la transition professionnelle.

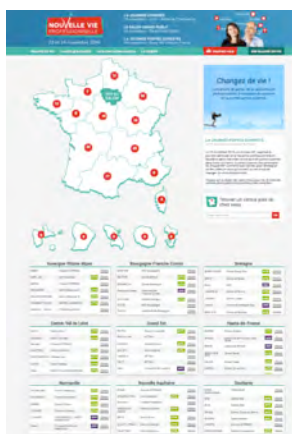
Cinq objectifs pour une journée qui change la vie !

- > **Simplifier** / En rassemblant tous les acteurs et infos utiles sur un même lieu ;
- > **Encourager** / En donnant l'information et le coup de pouce à tous ceux qui n'osent pas se lancer ;
- > **Informier** / En rappelant aux gens qu'ils ont des droits en matière de mobilité et de formation ;
- > **Démocratiser** / En offrant à tous la possibilité d'entrer en contact avec des professionnels de la transition ;
- > **Accompagner** / En proposant des outils et conseils pour chaque étape de sa reconversion.

Le 24 novembre, ils ouvrent leurs portes partout en France !



Nouvelle Vie Professionnelle est un mouvement national de partenaires du Groupe AEF, qui se réunissent et ouvrent leurs portes pour informer très largement sur toutes les possibilités de transition professionnelle



La Journée Portes ouvertes dans 160 villes

Des échanges en direct des conseils sur mesure

Plus de 200 centres en France accueillent, conseillent et répondent aux problématiques rencontrées par les personnes qui ont l'idée, le projet ou sont en cours de reconversion : formation, V.A.E, CPF, financements, création d'entreprise, etc.

- > En 2015 : + de 15 000 personnes conseillées dans près de 150 villes.
- > En Île-de-France, Nouvelle Vie Professionnelle, c'est aussi un salon !

Géolocalisation en ligne : toutes les portes ouvertes près de chez vous !

Des centres dans toutes les régions, des programmations dédiées pour permettre à tous d'accéder, près de chez eux, à l'information et à des interlocuteurs pour répondre à leurs questions. Découvrez tous les centres et leurs programmations sur www.nouvelleviepro.fr/salon/jpo/carte

Pour compléter les rencontres du 24 novembre, le site [nouvelleviepro.fr](http://www.nouvelleviepro.fr)

Parce qu'une reconversion induit une réflexion longue, des informations fiables, des échanges et des outils efficaces, l'événement Nouvelle Vie Professionnelle se prolonge toute l'année via une plateforme complète d'informations et de services personnalisés sur la transition professionnelle. www.nouvelleviepro.fr

Votre contact presse : Sébastien Barnier – sebastien.barnier@aef.info - 06 42 34 13 56

A propos

Le Groupe AEF est reconnu par l'ensemble des acteurs de la formation et de l'emploi, publics et privés. Fort de ses 80 journalistes, il comprend plusieurs agences d'information spécialisée (enseignement supérieur, éducation, social RH...) ainsi qu'un pôle hors-média (Salon Admission Postbac, RUE – Salon professionnel de l'Enseignement supérieur et de la Recherche, Jeunes d'Avenir, Nouvelle Vie Professionnelle). Le groupe bénéficie d'un rayonnement de premier ordre auprès de 2 000 organisations et 20 000 décideurs abonnés).

En 2016, une mobilisation sans précédent pour accompagner les désirs de mobilité professionnelle !

ET DANS VOTRE RÉGION ? TOUS LES CENTRES OUVERTS DANS LE GRAND EST - Les Portes Ouvertes – Jeudi 24 novembre 2016



De nombreux centres AFPA ouvriront leurs portes pour permettre au public de découvrir les métiers qui recrutent, s'informer sur les formations et places disponibles, visiter les plateaux de formation, et faire le point sur les financements possibles.

Centre Afpa Rethel, Charleville Rte des 3 chateaux acy rom, 08300, Rethel / **Centre Afpa Colmar**, 1 av Joseph Rey, 68000, Colmar / **Centre Afpa Epinal**, route des forges 88190, Golbey / **Centre Afpa Metz**, 6 rue Pierre Boileau 57000 Metz Nord / **Centre Afpa Mulhouse**, rue de l'écluse, 68200, Mulhouse / **Centre Afpa Nancy**, 75 bd Foch, 54520, Nancy Laxou / **Centre Afpa Reims**, rue du Général Micheler, 51100, Reims / **Centre Afpa St Avold**, rue cités Jeanne D'arc, 57500, St Avold / **Centre Afpa St Dizier**, avenue du Général Giraud, 52 100, St Dizier / **Centre Afpa Strasbourg**, 1 rue des corps de garde, 67100, Strasbourg / **Centre Afpa Troyes**, 7 rue Robert Keller, 10150 Pont-Sainte-Marie / **Centre Afpa Verdun**, 16 av président Kennedy, 55100, Verdun / **Centre Afpa Belfort**, 1 rue Thierry Mieg 90000, Belfort / **Centre Afpa Besançon**, 19 av observatoire, 25000, Besançon / **Centre Afpa Chevigny**, 2 rue du château, 21800, Chevigny / **Centre Afpa Migennes**, 89 avenue Jean Jaurès, 89400, Migennes / **Centre Afpa Nevers**, 5 Route de Sermoise, 58000 Nevers / **Centre Afpa Vesoul**, rue Victor-Hugo 70000 Vesoul-Navenne



Le Centre Fongecif de Nancy présentera toutes les possibilités de financement de formations de sa reconversion professionnelle.

Fongecif Lorraine, 6 rue de Cyfflé - Le Trident, 54000, Nancy



Les universités de Lorraine, Strasbourg et de Franche-Comté renseigneront le public sur les spécificités de la formation continue à l'université.

Université de Strasbourg - Service VAE // Service Formation Continue, 21 rue du Maréchal Lefebvre, 67100, Strasbourg / **Université de Lorraine Service d'Orientation et d'Insertion Professionnelle - Campus Lettres et Sciences Humaines Maison de l'étudiant**, 23 bd Albert 1^{er}, Bâtiment D - Entrée D2 - 2^{ème} étage, 54000, Nancy / **Université de Haute Alsace SERFA**, 18 rue des Frères Lumière, 68093, Mulhouse / **Université de Franche - Comté - Service Formation Continue**, Maison des Etudiants, 36A Avenue de l'Observatoire, 25030, Besançon / **Université de Bourgogne Service commun de Formation Continue et par Alternance**, Maison de l'Université, Esplanade Erasme, 21000, Dijon



Parmi les membres de la **Fédération de la Formation Professionnelle (FFP)** mobilisés.

APC Bourgogne RH & Transition professionnelle, 14 rue Pierre de Coubertin, Bat H - Parc de Mirande, 21000 Dijon / **APC Bourgogne RH & Transition professionnelle**, 105 rue des Mignottes, Pépinière d'entreprises, 89000, Auxerre / **Espace bilan orientation, Maison de la Réussite**, 2, Passage Jacqueline de Romilly, 17000, La Rochelle / **Atelier iGloo, Centre de formation**, 6, allée Peletier Doisy, 54600, Villers-les-Nancy / **AFTRAL, CENTRE DE FORMATION**, avenue du Général de Gaulle, 54140, Jarville / **AFTRAL, CENTRE DE FORMATION**, route de la mouée - zac petite Voivre, 57070, Metz / **AFTRAL, CENTRE DE FORMATION**, 4rue de l'énergie- ZI, 67800, Bischheim / **AFTRAL, CENTRE DE FORMATION**, rue du Massif Central, 68700, Ottmarsheim